

## PUNTERUOLO DELL'APICE *Ceutorhynchus picitarsis* Gyll.

**Descrizione:** il punteruolo dell'apice è lungo 2,4 – 3,7 mm, il corpo è di colore nero metallico leggermente squamoso nella parte inferiore con punte delle zampe bruno-rossastre.

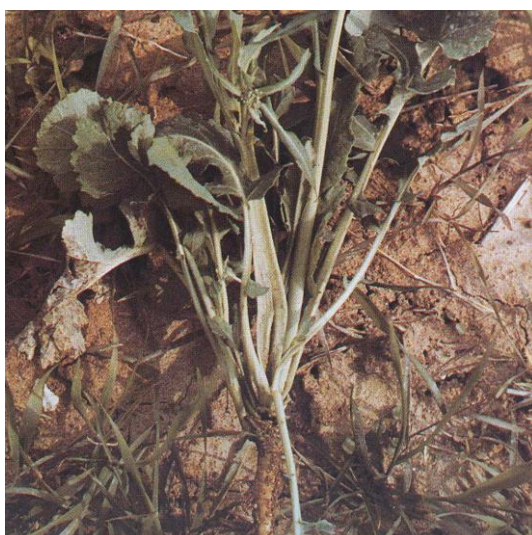
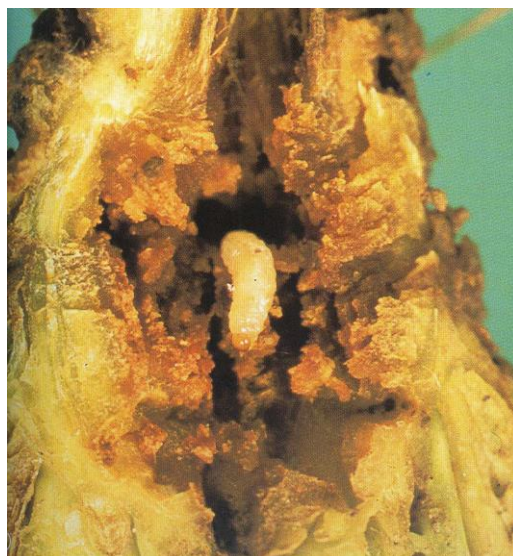
Le larve lunghe 4 – 5 mm, sono apode di colore bianco, con la testa inizialmente marrone e poi vira al giallo. Compie una generazione l'anno.

**Periodo di attacco:** Ottobre-Novembre sulle giovani piantine, se l'inverno è mite è possibile il prolungamento dell'attacco fino a febbraio.

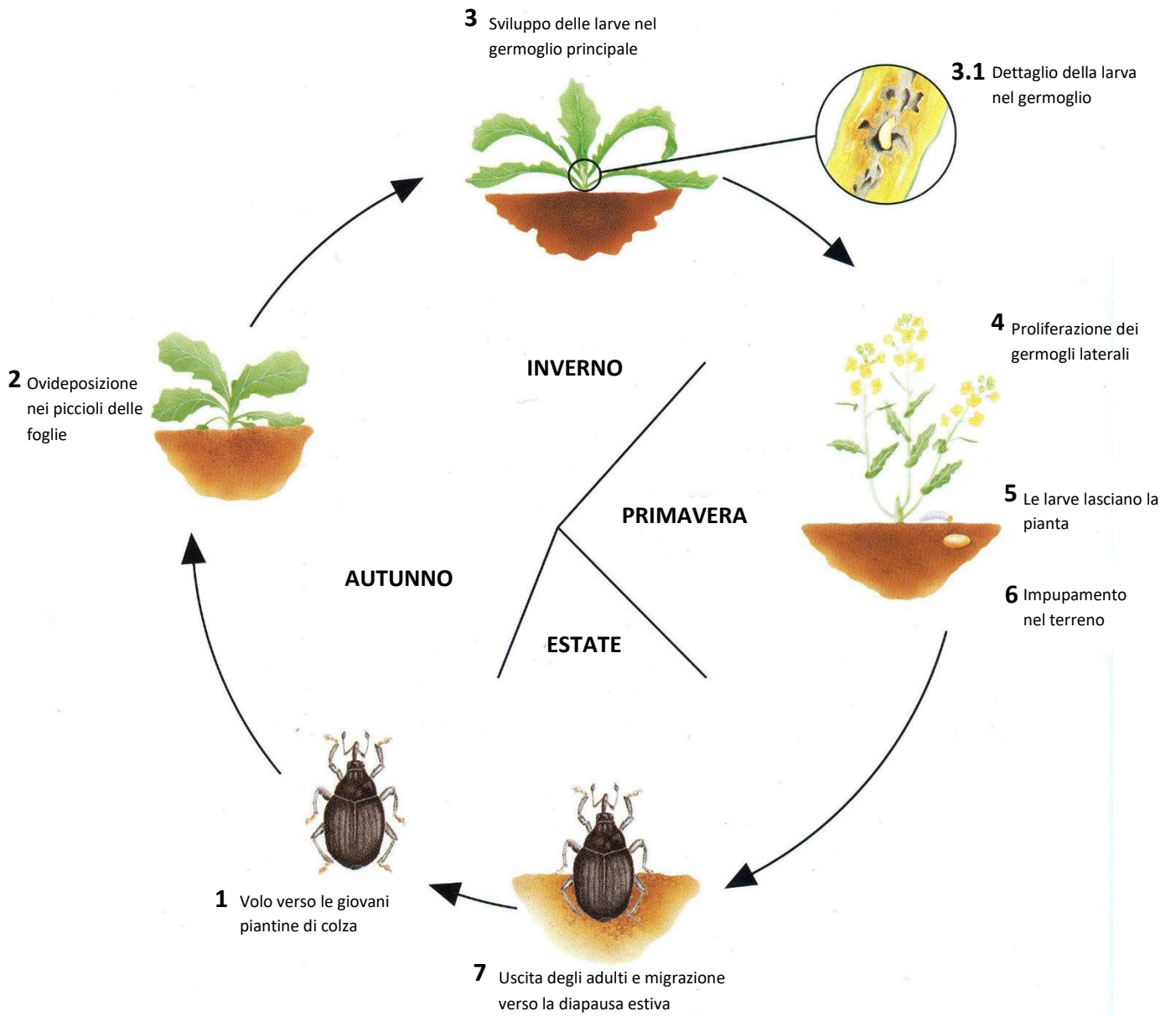
**Danno:** Le larve penetrano nel germoglio principale risalendo verso l'apice vegetativo e bloccandone la crescita.

Le piante colpite sono riconoscibili per lo sviluppo rallentato e per l'emissione di numerosi germogli laterali.

In caso di forti attacchi le piantine possono morire durante l'inverno lasciando ampie zone vuote nell'appezzamento, mentre le altre piante colpite presentano un minore sviluppo determinando una sensibile riduzione delle rese finali.



**Biologia:**



**Monitoraggio e difesa:** la difesa è possibile intervenendo sugli adulti prima dell'inverno

Per il monitoraggio si usa la bacinella trappola posizionata a livello del terreno.

**Soglia d'intervento:**

Non definita

Se necessario, intervenire contro gli adulti con prodotti a base di piretroidi.